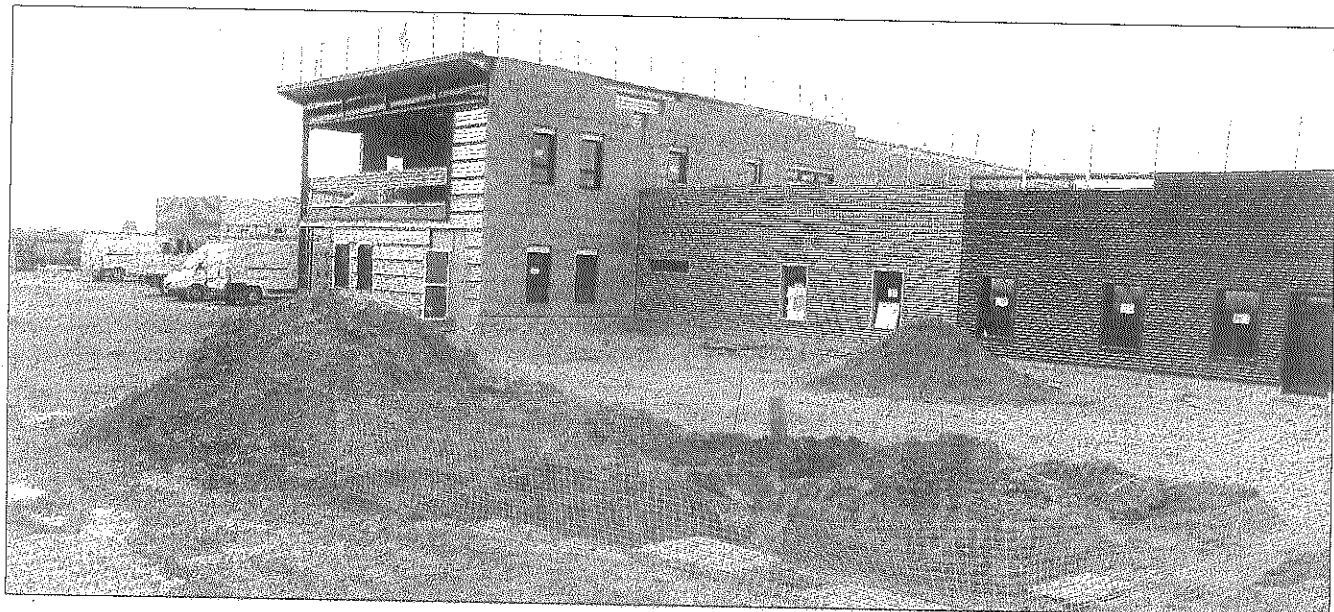


NÉGOCE AGRICOLE

Ternoveo met les bouchées doubles

Issu de la fusion de Grainor, Houssin, Hubau et Blanquart, Ternoveo, société de négoce filiale du groupe Advitam, poursuit son développement à une cadence accélérée.



En janvier prochain, les collaborateurs de l'entreprise de négoce agricole en productions végétales dont les activités s'étendent de Dunkerque à Château-Thierry, rejoindront le nouveau siège social à Saint-Quentin. Après seulement trois années d'existence, Ternoveo qui revendique désormais le titre de premier négoce au nord de Paris et la deuxième sur le podium à l'échelon national, affiche des résultats en très nette progression.

Des objectifs ambitieux

Trois ans après sa création, Ternoveo dirigée par Xavier Harlé précédemment à la tête de Nord Céréales à Dunkerque, connaît un développement exponentiel. L'entreprise dont le périmètre d'activité couvre le Nord-Pas de Calais, la Picardie et



▲ **Delphine Thelliez :** « Notre objectif à cinq ans est d'atteindre un niveau de collecte de céréales de 1,4 million de tonnes ».

une partie des Ardennes, soit au total 91 points de collecte, a pour la première fois de sa jeune histoire, collecté 1,1 million de tonnes de céréales. Parallèlement, le chiffre d'affaires réalisé auprès des 5 000 clients dans les domaines de la collecte de grains et de l'approvisionnement en agrofournitures, a franchi le cap de

▲ Le nouveau siège social de Ternoveo devrait être achevé à la fin de cette année pour un emménagement effectif en janvier 2016.

345 millions d'euros justifiant un accroissement important du nombre de collaborateurs qui, durant cette courte période, est passé de 50 à 220.

Ce rapide développement d'activité a été généré pour l'essentiel par la mise aux normes et le rachat de silos mais également la création de cinq plateformes de réception supplémentaires en 2015. Parallèlement à l'accroissement de ses structures de collecte, l'entreprise a engagé une politique de partenariat avec ses homologues négociants à qui elle propose la commercialisation de leurs céréales par le biais de son service trading managé par Laurent Skil. De même, Ternoveo entend élargir son offre de prestations OAD (outils d'aide à la décision) au service d'une agriculture plus respectueuse de l'environnement tout en maintenant le cap sur une augmentation de la productivité. Autant d'investissements et de services qui doivent permettre à l'entreprise d'optimiser ses performances économiques et d'atteindre l'ambitieux objectif de 1,4 million de tonnes de céréales collectées dans les cinq ans, indique Delphine Thelliez, en charge de la communication.

Des moyens renforcés

Ce développement à marche forcée de Ternoveo qui a conduit l'entreprise à

multiplier rapidement ses moyens humains, nécessite la mise à disposition de moyens matériels adaptés. D'où la construction en cours d'un nouveau siège social qui sera délocalisé au nord de Saint-Quentin, sur le Parc d'activités des Autoroutes. Imaginé par le cabinet d'architecture Architectoni, l'une des principales particularités de ce bâtiment implanté sur une surface de 6 000 m² et qui accueillera 1 260 m² de bureau, consiste à répondre aux normes environnementales les plus abouties. Ce nouveau bâtiment qui devrait être opérationnel à la fin de cette année et qui doit permettre au personnel d'emménager début 2016, entend être « une véritable vitrine des valeurs de l'agriculture, de ses métiers et de ses savoir-faire », souligne la responsable communication de Ternoveo. En d'autres termes, la mise en place d'un certain nombre d'ouvrages spécifiques (installation d'un mur végétal, présence de ruchers...), veillera à rappeler l'attachement et la contribution de l'agriculture à l'environnement. De même, ce nouvel outil a pour objet de « favoriser les synergies entre les forces vives de l'entreprise au service des clients mais également de montrer les technologies mises en œuvre en agriculture pour produire plus et qualitativement », insiste Delphine Thelliez. ●

Philippe Duboelle